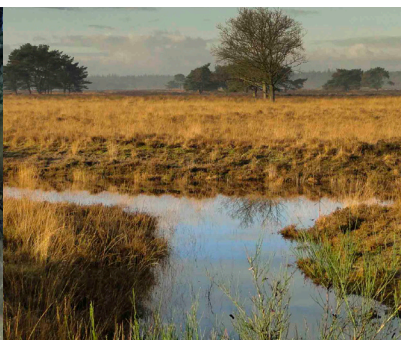
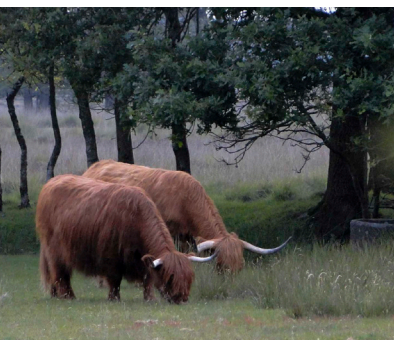


Drents Friesel Wold arrangement

Aan weerszijden van de grens tussen Friesland en Drenthe strekt zich het op één na grootste bosgebieden van Nederland uit. Meer dan zestig duizend hectare bos met allerlei soorten bomen. Van schemerig sparrenbos tot en met de zon doorschienen dennen, van dicht jong berkenbos tot statige beuken zuilen. Daarnaast worden bossen afgewisseld met vennen, heide en zandvlaktes.

Het Aekingerzand bij Appelscha heet in de volksmond ook wel "de kale duinen". Door eeuwen lange begrazing en het afsteken van plaggen werden mineralen afgevoerd en verschraalden grote delen van de zure zandgrond. Op die plaatsen ontstonden heidevelden en soms stuifzand. Met name op de stuifzanden ontstonden kleine heuveltjes uit duintjes. Later, na de uitvinding van kunstmest, werden die stuifzanden en heideterreinen bebost.



Inhoud arrangement:

- ontvangst met koffie of thee
- 3 x overnachting
- 3 x uitgebreid ontbijtbuffet
- 3 x drie gangen diner
- 1 x fietstocht met lunch onderweg
- gratis gebruik van Wi-Fi
- fietsroutes en oplaadpunten
- overdekte fietsenstalling

Prijzen per persoon

Bij tweepersoonsbezetting

- | | |
|----------------------------|--------|
| • Standaard kamer | 196,00 |
| • Deluxe kamer terras | 211,00 |
| • Luxe comfortkamer balkon | 221,00 |

Ten Darperweg 104
7983 KP Wapse
0521 551278

contact@wapserherberg.nl
www.wapserherberg.nl

Hotel Restaurant
De Wapser Herberg
★ ★ ★

